



# よくわかる 肝臓病セミナー

第4回  
市民公開講座

**日時** 2013年3月16日(土) 14:00~16:00

(13:30受付開始)

**場所** 守口文化センター エナジーホール

大阪府守口市河原町8-22 【☎06-6992-1276】

**定員約400名**

## セミナー内容のご案内

### 開会のご挨拶

関西医科大学附属滝井病院  
副院長・肝臓病センター長  
関 寿人先生

**司会** 松下記念病院 沖田 美香先生

### 講演1

#### 「よくわかる 肝臓がんの診断」

大東中央病院 関 守一先生

### 講演2

#### 「よくわかる 肝臓がんの治療」

関西医科大学附属滝井病院 井口 亮輔先生

### 講演3

#### 「よくわかる 肝臓がんの予防」

松下記念病院 長尾 泰孝先生

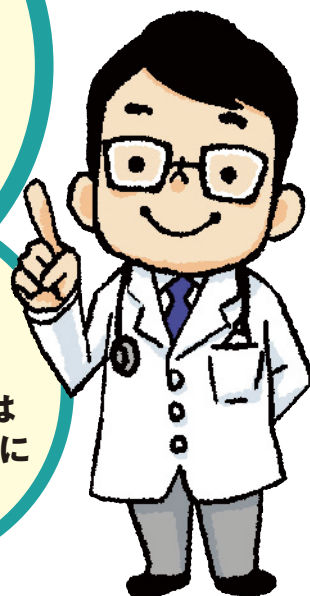
### Q&Aコーナー

司会 関西医科大学附属滝井病院 松崎 恒一先生

裏面に質問を記載し当日会場にお持ち下さい。受付にて回収させて頂き、多く寄せられた質問を中心に、お時間の許す限り先生方にお答え頂きます。

肝臓は  
**沈黙の臓器**と言われ、  
病状が進行してからしか  
自覚症状が見られない事が  
多いという特徴があります

皆様のお越しを  
お待ちしております!



**参加費は  
無料です**

ご興味のある方は  
どなたでもお気軽に  
参加下さい。

#### 共催

関西医科大学附属滝井病院肝臓病センター、  
大東中央病院、松下記念病院、中外製薬株式会社

#### 後援

交野市医師会、門真市医師会、  
大東・四條畷医師会、寝屋川市医師会  
枚方市医師会、守口市医師会、  
大阪肝臓友の会、  
大阪府肝疾患診療連携拠点病院連絡協議会

#### お問い合わせ先

関西医科大学附属滝井病院  
管理課

☎06-6993-9506  
(14:00~17:00)

## 専門医のご紹介



関 寿人 先生

肝臓病の多くは慢性的の病気であり、長期の通院が必要のため、肝臓病センターでは患者さま、ご家族の方との日々のコミュニケーションがより重要と考えており、診療に関して納得いただけるよう、十分な説明を心がけています。



松崎 恒一 先生

良性肝疾患一般を担当しています。滝井病院は、拠点病院として近畿圏における多くの施設から患者様の紹介を受けています。今後はより地域の医師会の先生方との病診連携を密にしてゆく所存です。紹介医および患者様から信頼して頂ける臨床医であることを目標として精進したいと思います。



沖田 美香 先生

松下記念病院で「肝臓病」を担当しております。肝硬変、肝臓癌への不安が強い方々へのお役に立てるよう努力しております。また、必要な治療を受けていらっしゃらない患者様をなくしたいという思いで日々診療にあたっております。

### 講演1「よくわかる肝臓がんの診断」



関 守一 先生

肝疾患領域の診断・治療の進歩は顕著で、慢性と考えられる多くの肝疾患も治療あるいは病気の進展が抑制され、その結果、死亡率は著しく低下した。これは、肝疾患患者さんと肝臓専門医の長い共同作業の結果と推察される。肝臓癌における診断の進歩もその一翼を担っており、本市民公開講座では、患者さんの目線でその辺りを分かり易く解説する。

### 講演2「よくわかる肝臓がんの治療」



井口 亮輔先生

肝臓病、特に肝臓がんの内科的治療を専門にしております。肝臓がんには様々な検査方法や、治療法があります。診察時には、それらをなるべく簡単にわかりやすく説明し、ご理解いただけるよう心がけております。気になっていること、聞きたいことがありましたら何でもお気軽にご質問ください。

### 講演3「よくわかる肝臓がんの予防」



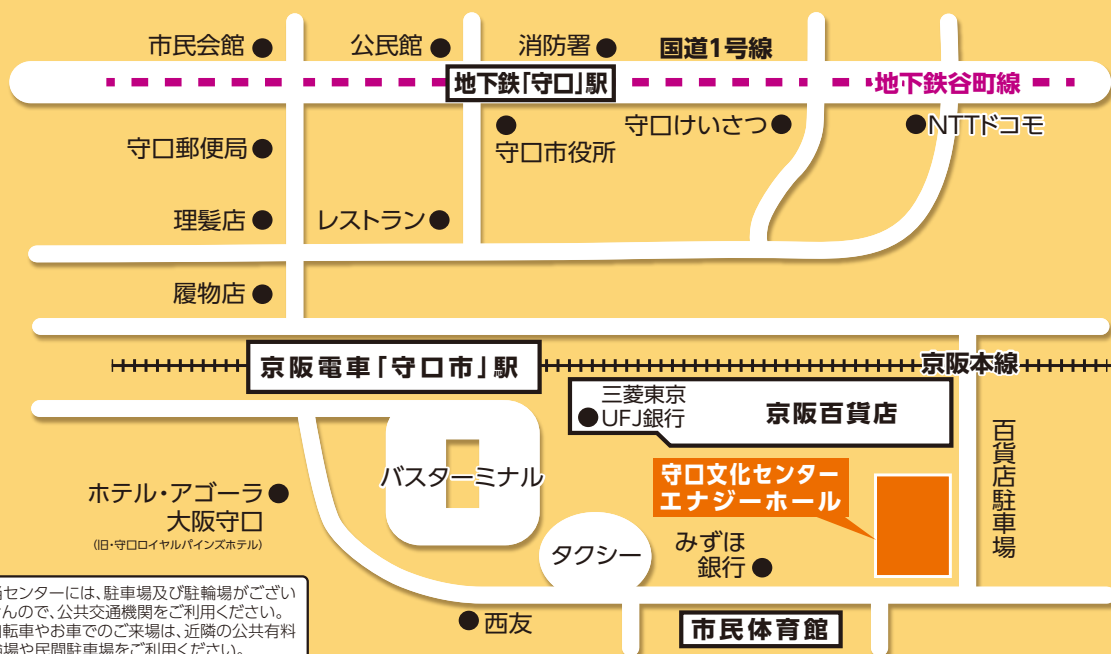
長尾 泰孝 先生

肝臓病の診断と治療ガイドラインは毎年のように進歩しています。それらに基づいて、患者様、ご家族、かかりつけ医の先生とも相談しながら、個人に応じた適切な診療を心がけています。どうぞよろしく願います。

## 交通アクセス

## 守口文化センター エナジーホール

大阪府守口市河原町8-22 【☎06-6992-1276】



### ◆京阪電車「守口市」駅 東口から徒歩2分

- ・「淀屋橋」駅から「守口市」駅まで約12分
- ・「京橋」駅から「守口市」駅まで約5分(急行・準急・区間急行の場合)

### ◆地下鉄谷町線「守口」駅 3番出口から徒歩

- ・地下鉄谷町線「東梅田」駅から「守口」駅まで約15分

## 質 問

多く寄せられた質問を中心に、お時間の許す限り先生方にお答え頂きます。

当日受付にて回収致します。