

よくわかる 肝臓病セミナー

第5回
市民公開講座

セミナー内容のご案内

開会のご挨拶

関西医科大学附属滝井病院
副病院長・肝臓病センター長 関 寿人先生

司会

関西医科大学附属滝井病院
松崎 恒一 先生

日時

2014年3月15日(土)
14:00~16:00

13:30
受付開始

場所

守口文化センター
エナジーホール

定員
約400名

大阪府守口市河原町8-22 [☎06-6992-1276]

講演1

「肝臓病の血液 検査を理解するために」

市立枚方市民病院 本合 泰 先生

講演2

「C型慢性肝炎の 診断と治療」

松下記念病院 長尾 泰孝 先生

講演3

「肝硬変と 診断されたら」

関西医科大学附属滝井病院 川村 梨那子 先生

Q&Aコーナー

司会

松下記念病院 沖田 美香 先生

裏面に質問を記載し当日会場にお持ち下さい。受付にて回収させて頂き、
多く寄せられた質問を中心に、お時間の許す限り先生方にお答え頂きます。

お問い合わせ先

関西医科大学附属滝井病院
管理課

☎06-6993-9506
(14:00~17:00)

共催

関西医科大学附属滝井病院肝臓病センター、市立枚方市民病院、松下記念病院、
中外製薬株式会社

後援

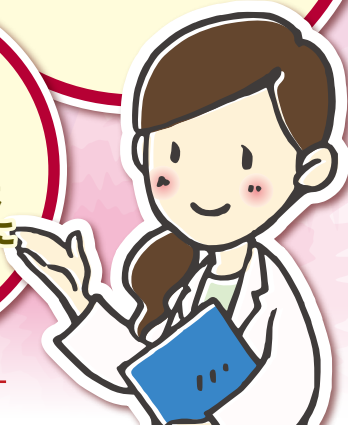
交野市医師会、門真市医師会、大東・四條畷医師会、寝屋川市医師会、枚方市医師会、
守口市医師会、大阪肝臓友の会、大阪府肝疾患診療連携拠点病院連絡協議会



肝臓は
「沈黙の臓器」と
言われ、病状が進行して
からしか自覚症状が
見られない事が多いと
いう特徴があります

参加費は
無料です

ご興味のある方は
どなたでもお気軽に
参加下さい。



専門医のご紹介



関 寿人 先生

肝臓病の多くは慢性的の病気であり、長期の通院が必要なため、肝臓病センターでは患者さま、ご家族の方との日々のコミュニケーションがより重要と考えており、診療に関して納得いただけるよう、十分な説明を心がけています。



松崎 恒一 先生

良性肝疾患一般を担当しています。滝井病院は、拠点病院として近畿圏における多くの施設から患者様の紹介を受けています。今後はより地域の医師会の先生方との病診連携を密にしてゆく所存です。紹介医および患者様から信頼して頂ける臨床医であることを目標として精進したいと思います。



沖田 美香 先生

松下記念病院で「肝臓病」を担当しております。肝硬変、肝臓癌への不安が強い方々へのお役に立てるよう努力しております。また、必要な治療を受けていらっしゃる患者様をなくしたいという思いで日々診療にあたっております。

講演1 「肝臓病の血液検査を理解するために」



本合 泰 先生

「市立枚方市市民病院 消化器内科で、特に肝炎・肝硬変・肝臓がんなどの肝臓疾患を担当しています。当院は、来年秋頃に新病院が竣工予定です。心機一新、地域の皆様の医療に貢献できるよう、取り組んでいく所存です。」

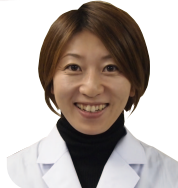
講演2 「C型慢性肝炎の診断と治療」



長尾 泰孝 先生

肝臓病の診断と治療ガイドラインは毎年のように進歩しています。それらに基づいて、患者様、ご家族、かかりつけの先生とも相談しながら、個人に応じた適切な診療を心がけています。どうぞよろしくお願い致します。

講演3 「肝硬変と診断されたら」



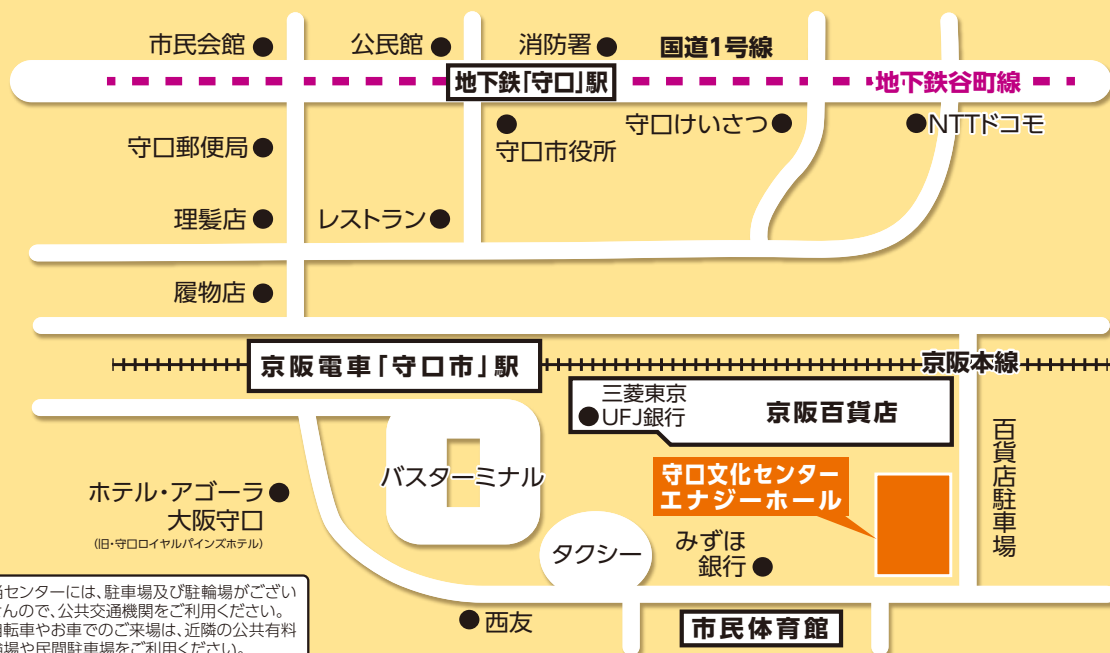
川村 梨那子 先生

消化器病、特に肝臓病の内科的治療を専門にしております。肝臓の病気には様々な検査方法や、治療法があります。診察時には、それらをなるべく簡単にわかりやすく説明し、ご理解いただけるよう心がけております。気になっていること、聞きたいことがありましたら何でもお気軽にご質問ください。

交通アクセス

守口文化センター エナジーホール

大阪府守口市河原町8-22 【☎06-6992-1276】



◆京阪電車「守口市」駅 東口から徒歩2分

- ・「淀屋橋」駅から「守口市」駅まで約12分
- ・「京橋」駅から「守口市」駅まで約5分(急行・準急・区間急行の場合)

◆地下鉄谷町線「守口」駅 3番出口から徒歩

- ・地下鉄谷町線「東梅田」駅から「守口」駅まで約15分

質 問

多く寄せられた質問を中心に、お時間の許す限り先生方にお答え頂きます。

当日受付にて回収致します。