



ご利用ください! ~女性医師専用当直室~

オール女性医師キャリアセンターでは、附属病院3階の女性医師専用当直室を管理運営しています。

利用できる時間帯は、日勤帯(10:00~15:00)と夜勤帯(18:00~翌9:00)の二部制で、予約優先制です。当直室内は、快適に利用できるよう加湿空気清浄機やヘアドライヤーを設置しています。

2021年12月の運用開始より、少しずつ利用者は拡大していますが、まだまだ空いている日もございます。

まだ利用したことのない先生方は、ぜひご利用ください。

今後も、利便性、快適性の向上に努めますので、要望がありましたら、下記お問い合わせ先までご連絡ください。



利用方法

右記のQRコードを読み込み、予約フォームから申し込みをお願いします。(ホームページトップページからも予約可) ユーザー名およびパスワードが不明な方は、オール女性医師キャリアセンターまでお問い合わせください。



宿直室受付フォーム

宿直室受付管理画面

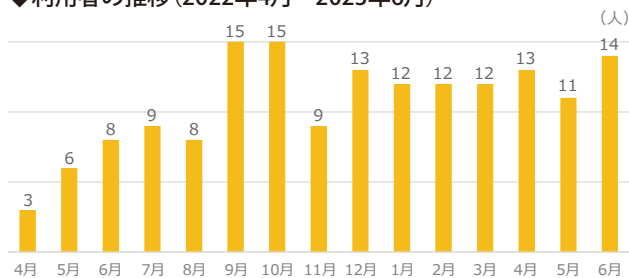
宿直室のご予約期りました

予約した日までにレンドーの可能日になる



当直室の鍵は、附属病院1階の防災センターで借りることができます。なお、職員証の提示が必要です。利用後は、速やかに返却してください。

◆利用者の推移(2022年4月~2023年6月)



利用者の声

各科に割り当てられている当直室と比べて、清潔感があり気持ちよく利用できるため、度々利用させていただいております。目の前にシャワー室がある点も気に入っています。(I先生)

ドライヤーや加湿空気清浄機が完備されており、大変過ごしやすいです。事前予約制になってからは、以前のように前日の利用者が鍵の返却を怠り、使用できないということもなくなりましたので、大変ありがたく思っています。(K先生)

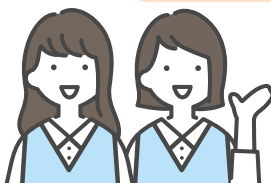
お知らせ①

アプリコット通信の発行回数などを変更しました。次号は「Autumn 2023(10~11月頃)」を発行予定です。

お知らせ②

2023年4月より専任の事務職員が常駐しております。お気軽にご連絡ください。

枚方学舎 医学部棟10階 附属病院側



耳より情報

関西医科大学女性医師活躍推進賞(アプリコットサポート賞)が新たに制定されます。詳細は次号でお知らせします。(募集は12月頃の予定)

