

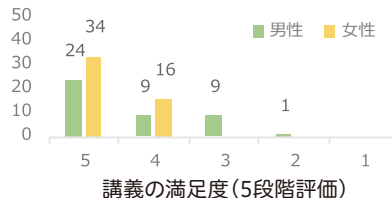


医師のキャリアに関する講義を行いました

様々な医師のキャリアについて早期に知ることが、自身の将来を考える機会に繋がると考え、今年度から、「医師のキャリア形成」に関する総論と過年度の関西医科大学女性医師奨励賞(=アプリコット賞)受賞者によるキャリアの紹介を組み合わせた講義を、教育センターで協力の元に計画し、11月7日(木)医学部1学年の「医療プロフェッショナルリズムの実践A1」内で実施しました。

学生からは「女性医師でかつ育児を経験された先生のお話を聴く非常に貴重な機会であった」「将来像について深く考えるきっかけになった」「女性として医師としてのキャリアを積むことへの期待が膨らんだ」「男女平等について考える機会となった」などの感想が寄せられました。

講義の内容を一部紹介いたします。(2025年1月現在の職位で記しています)



「医師のキャリア形成」 河野 由美子 (放射線科学講座 講師)

日本の働く女性を取り巻く環境は急激に変化しており、女性が働き続けられる時代になりつつある一方で、日本のジェンダギャップ指数は146カ国中118位とまだ課題が多い状況にある。医師の世界においても女性医師の割合は増加傾向にあるが、他業種と同様に「ライフイベントと仕事の両立が困難」で離職するケースがある。そのため本学では、女性医師が働きやすい職場環境を整備するためにオール女性医師キャリアセンターを設置し支援を行っている。この取り組みは女性医師のみを優遇するものではなく、女性医師の支援を通じて男女問わずすべての医師が働きやすい環境を整えることを目的としている。また近年、ワークライフバランスの重要性が提唱されているが、さらに応用編として、仕事を通じて人生を充実させる「ワークライフハーモニー」という考え方も広がりつつある。



後輩へのメッセージ

仕事は大変だがやりがいは大きい。医師を目指している時(今)の気持ちを忘れずにたくさん学び、たくさん遊んで、いい医師になってほしい。

「医師のキャリア形成～小児科医 田邊裕子の場合～」 田邊 裕子 (小児科学講座 診療講師)



幼いころから小児科医を目指し医学部に入学したが、スーパーローテート中に他科にも興味を持ち、形成外科に入局。しかし、「やはり小児科医になりたい」と転科を決意し、本学小児科に入局。小児科専門医を取得後、サブスペシャリティとして小児内分泌専門医を取得、後輩の指導のため、小児内分泌指導医の資格も取得。小児科科長、後輩の指導に励む一方、30代後半で結婚、出産。出産後、附属病院附設保育所を利用できたお陰で、予定どおり産後3か月で早期の職場復帰を果たしたが、復帰2週間後に体調を崩す。その後は、家族の協力を得て仕事と育児に励んでいる。本学では、男性医師の育児休業取得者の割合も徐々に増えつつあり、取得者の診療科も多岐にわたっている。

後輩へのメッセージ

診療科はいつどの科に決めてもいい。出産する場合は育休をゆくり取得してほしい。スペシャリティやライフワークを見つけることはやりがいにつながる。

「好きを仕事に!～外科医の仕事とは～」 向出 裕美 (上部消化管外科学講座 診療講師)

外科医になろうと思った理由は、子どもの頃から少し難易度は高いがやればできそうなことを選ぶタイプで、「自分の目で見て、自分の手で患者さんを救える」ことにやりがいを感じたから。消化器外科医の仕事は手術がメインで、週2～3日は手術。大学病院等と市中病院ではその役割も異なるため働き方は様々であり、選択できる。また、外科手術が開腹手術から腹腔鏡手術、ロボット支援手術と変化するとともに、術後管理はGICUの協力が得られ、休日も当番制、男性医師も育児休暇を取得するなど、働き方も変化が現れている。



後輩へのメッセージ

外科でなくても、それぞれやりがいのある、一生をかけられるものを見つけしてほしい。後悔しないよう自分が見つけた、与えられた場で自分を活かし切してほしい。

講演会開催の
お知らせ

子育て医師キャリア支援講演会: 仕事と育児両立のコツ～知らなきゃ損する優遇制度活用術～

(厚生労働省「令和6年度子育て世代の医療職支援事業」)

- 日 時: 2月26日(水) 16:30～17:30
- 形 式: オンライン (Zoom)
- 申込期限: 2月25日(火) 17:00

※お申込み後、開催1週間前を目途に視聴用URLをお送りいたします。
(直前のお申込みにも随時対応します。)



皆様のご参加をお待ちしております!

お問い合わせ、ご意見、ご連絡先

センターメールアドレス ajcareer@hirakata.kmu.ac.jp

センターホームページ <https://www7.kmu.ac.jp/ajcareer/>

内線
80-3855

職員にご用事がある場合は、枚方学舎医学部棟 10階
オール女性医師キャリアセンターまでお越しください。

