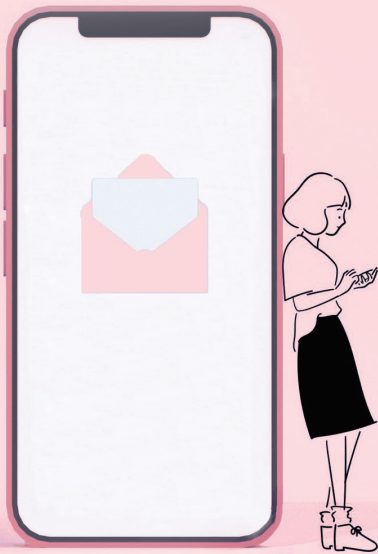


# 看護職員のみなさんへ

## 相談窓口開設

## のお知らせ

対象  
法人内全ての  
看護職員



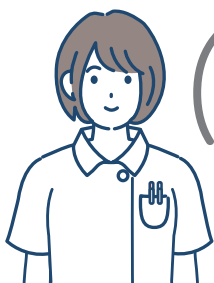
退職したくないけど  
環境を変えたい

勤務環境に関する  
相談がしたい

看護職としての  
キャリアアップが  
したい

### 相談方法

1. 「看護師就業支援相談窓口」宛てに相談内容をメールで送信ください。  
メールアドレス：n-soudan@hirakata.kmu.ac.jp
2. いただいたメールに返信します。必要な場合は、対面での相談日を調整します。



どこに相談したらよいかわからない方も、お気軽にご相談ください。秘密は厳守します。

看護キャリア開発センター  
Nursing Career Development Center

