



北河内地区 専門看護師・認定看護師 第1回事例検討会

専門・認定看護師活動支援部門

6月21日(土)に第1回事例検討会を開催しました。今回は初めて学外参加者を受け入れ、領域や分野を超えて、86名が来場されました。安藤副部門長の開会挨拶後、看護学部 宇都宮教授の講演があり、東京医科大学八王子医療センターの瀧洋子氏をはじめ、下記のとおり事例発表が行われました。他の専門・認定看護師の実践内容やその成果を知り活力を得たり、ディスカッションを通して自身の活動に転用できるヒントを見つけたり、参加者にとって大変刺激的で活気のある会になりました。

講演	高度実践看護師の役割とコンピテンシー	急性・重症患者看護 専門看護師	宇都宮教授
事例	急性・重症患者看護専門看護師の活動の実際	急性・重症患者看護 専門看護師	瀧 氏
	地域と共に感染対策を強化する	感染管理 認定看護師	西本副師長
	RRTに心不全看護認定看護師が参画する意義に関する一考察	心不全看護 認定看護師	吉宮副師長

質疑応答では、質問前に隣に座る者同士がペアとなりディスカッションを行う方法を取り入れ、常に交流の機会を設けるよう工夫しました。終始和やかで質問者も回答者も発言しやすい雰囲気が生まれ、参加者から「リラックスして話すことができた」と好評でした。また、「教授からパワーをもらえた」「他分野の視点や、自身の分析の必要性など多くを学ぶことができた」等、学内・学外の参加者ともに今後の看護実践・役割発揮のモチベーションを高める貴重な時間となりました。



第1回事例検討会の様子

— 第2回事例検討会 — 2025年10月18日(土) PM

参加対象者は学内限定ですが、
より忌憚りの無い意見交換を期待しています！

— 講演会&交流会 — 2026年1月17日(土) PM

看護管理で著名な聖路加国際大学名誉教授の
井部俊子先生に御講演いただきます!!

看護研究の発展を目指して

看護研究支援部門

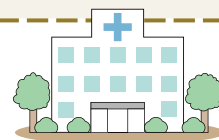
当部門では、定期的なセミナーや個別相談会をそれぞれ年2回開催しています。

過去のセミナーは、「研究デザインの概要と選択のポイント」「効果的な研究指導方法」「事例研究を通じた研究指導」などのテーマで、研究指導に携わる管理者を対象に実施しました。

個別相談会は、附属4病院各施設で実施しており、研究テーマの選定、研究計画書の作成方法、データ収集や分析方法など看護研究を進める上で困ったことや疑問に思ったことを気軽に相談できる場となっています。今年度も下記のとおり開催する予定ですので、ぜひご参加ください。

	第1回	第2回
個別相談会	2025年 8月22日(金) 総合医療センター 2025年 8月27日(水) 附属病院 2025年 8月28日(木) 香里病院 2025年 8月29日(金) くずは病院	11月予定
看護研究セミナー	2025年 9月20日(土) 14:30~16:00 【テーマ】 灯台下暗し! 日常の疑問が研究の種になる	2026年 2月7日(土) 14:30~16:00 【テーマ】 調整中
※対象者：いずれも看護管理者		

看護研究サポート体制



附属4病院

日常的に
サポート

- ◎ 看護研究に取り組む看護師
- ◎ 各施設の看護研究委員

連携

看護研究支援部門

(附属4病院看護部／看護学部)

看護研究セミナー

- 研究の質の向上
- 指導体制の強化

個別相談会

- 臨床看護研究の支援

お問い合わせ、ご意見、ご連絡先

関西医科大学 看護キャリア開発センター
(枚方キャンパス医学部棟10階)

メールアドレス

NCDC@hirakata.kmu.ac.jp

ホームページ

<https://www7.kmu.ac.jp/ncdc/>

【理念】

慈しみめぐみと愛を心の規範として、学生からすべての看護職のキャリアを支援する。

